



**ОРХОН АЙМГИЙН  
ИРГЭДИЙН ТӨЛӨӨЛӨГЧДИЙН ХУРЛЫН  
ТОГТООЛ**

2022 оны 09 сарын 15 өдөр

Дугаар 11/06

Эрдэнэт

**Газрын үнэлгээний бүс, итгэлцүүрийн  
тоон утга, төлбөрийн хэмжээг тогтоох тухай**

Монгол Улсын Засаг захиргаа, нутаг дэвсгэрийн нэгж, түүний удирдлагын тухай хуулийн 48 дугаар зүйлийн 48.1 дэх хэсэг, 35 дугаар зүйлийн 35.1.10 дахь заалт, 35.1.14 дэх заалт, Газрын төлбөрийн тухай хуулийн 6 дугаар зүйлийн 6.3 дахь хэсэг, Монгол Улсын Засгийн газрын 2018 оны “Газрын үнэлгээний тойрог, зэрэглэл (бүс), суурь үнэлгээ, газрын төлбөрийн хэмжээг тогтоох тухай” 182 дугаар тогтоолыг тус тус үндэслэн аймгийн иргэдийн Төлөөлөгчдийн Хурлаас ТОГТООХ нь:

1.Баян-Өндөр сумын “Гэр бүлийн хамтын хэрэгцээний зориулалттай газрын үнэлгээний бүсийн зураг”-ийг нэгдүгээр, Баян-Өндөр сумын “Худалдаа, бүх төрлийн үйлчилгээ, хөдөө аж ахуйн үйлдвэрлэлийн болон хөдөө аж ахуйгаас бусад үйлдвэрлэлийн зориулалттай газрын үнэлгээний бүсийн зураг”-ийг хоёрдугаар, Баян-Өндөр сумын “Газрын үнэлгээний бүсийн солбицол”-ыг гуравдугаар, Баян-Өндөр сумын “Газрын төлбөр тогтоох итгэлцүүрийн тоон утга, газрын төлбөрийн хэмжээ”-г дөрөвдүгээр, Жаргалант сумын “Газрын үнэлгээний бүсийн зураг”-ийг тавдугаар, Жаргалант сумын “Газрын үнэлгээний бүсийн солбицол”-ыг зургаадугаар, Жаргалант сумын “Газрын төлбөр тогтоох итгэлцүүрийн тоон утга, газрын төлбөрийн хэмжээ”-г долоодугаар хавсралтаар тус тус баталсугай.

2.Газрын үнэлгээний бүс, итгэлцүүрийн тоон утга, төлбөрийн хэмжээг иргэн, аж ахуйн нэгж байгууллагуудад сурталчлах, мөрдүүлж хэрэгжүүлэх ажлыг зохион байгуулж, ажиллахыг аймгийн Засаг дарга (С.Батжаргал)-д үүрэг болгосугай.

ДАРГА

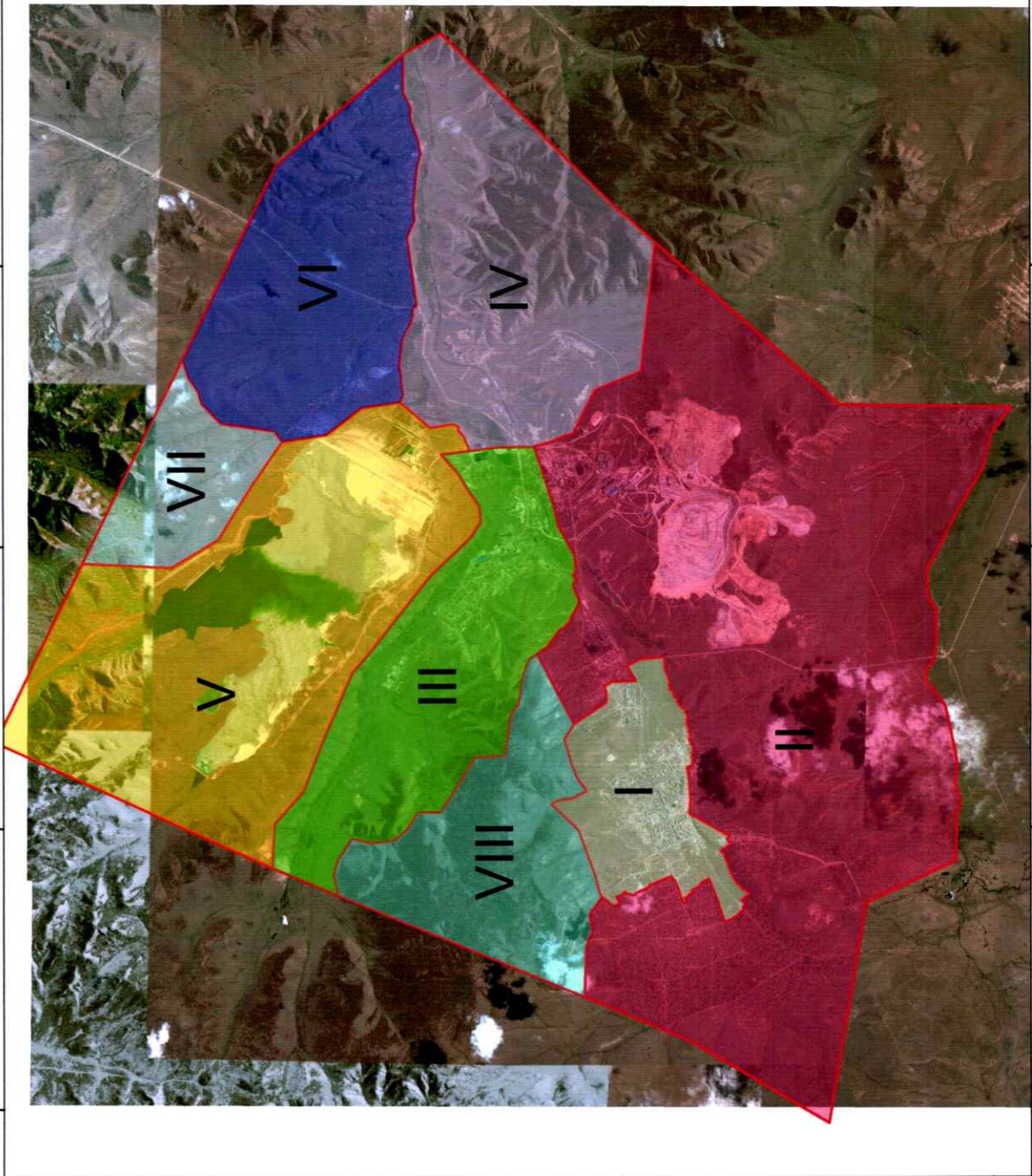


Д. МӨНХБАТ



Аймгийн иргэдийн Төлөөлөгчдийн Хурлын 2022 оны 09 дугаар сарын 15-ны өдрийн Ээлжит XI хуралдааны 11 дугаар тогтоолын нэгдүгээр хавсралт

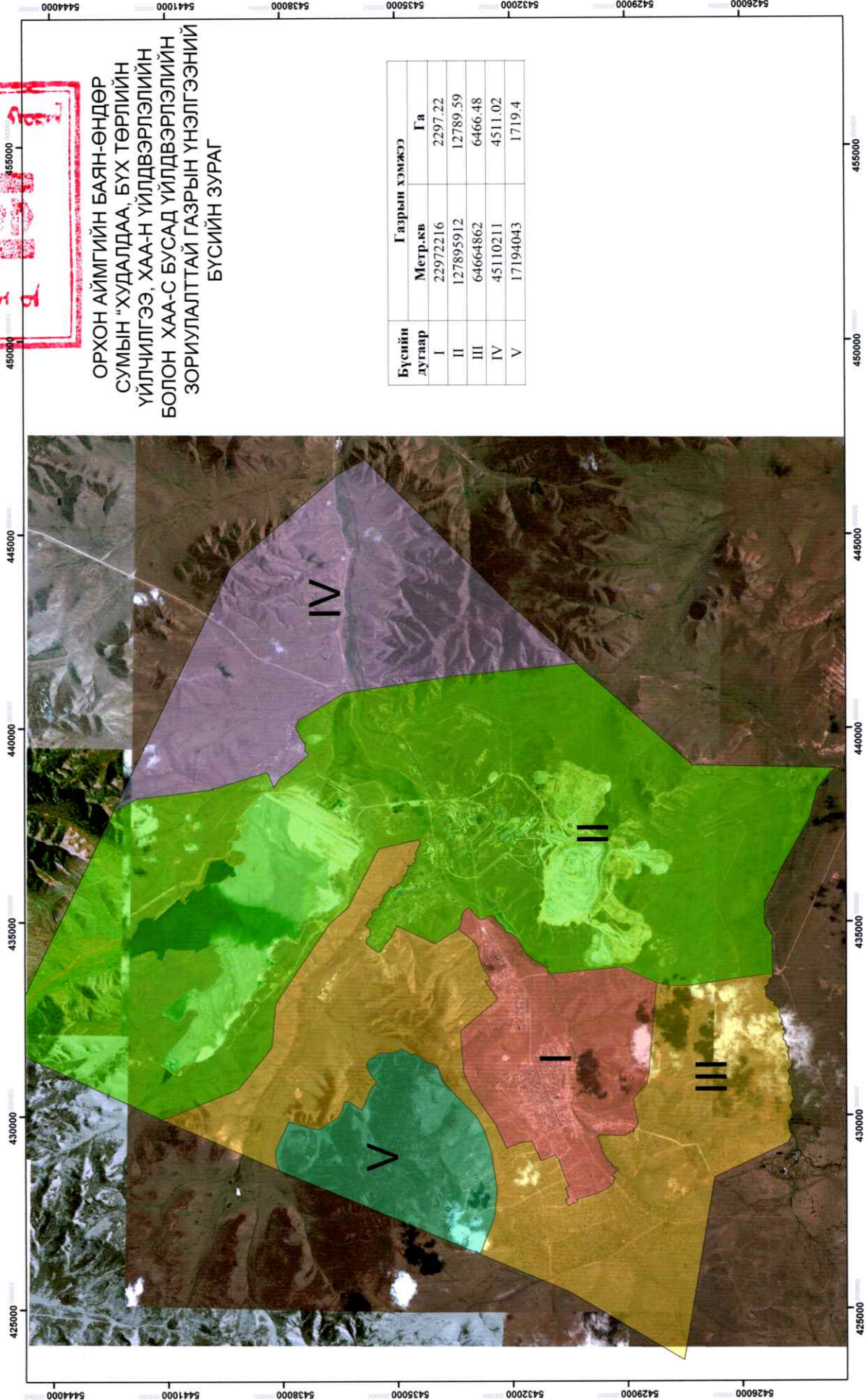
**ОРХОН АЙМГИЙН  
БАЯН-ӨНДӨР СУМЫН  
ГЭР БҮЛИЙН ХАМТЫН  
ХЭРЭГЦЭЭНИЙ ЗОРИУЛАЛТТАЙ  
ГАЗРЫН ҮНЭЛГЭЭНИЙ  
БҮСИЙН ЗУРАГ**



Бүсийн дугаар	Талбайн хэмжээ	
	Метр.кв	Га
I	11910223	1191.02
II	102128107	10213.81
III	26644885	2664.48
IV	32389167	3238.91
V	50518450	5051.84
VI	25738651	2573.86
VII	9051555	905.15
VIII	19336410	1933.64



Аймгийн иргэдийн Төлөөлөгчдийн Хурлын 2022 оны 09 дүгээр сарын 15-ны өдрийн Ээлжит XI хуралдааны 11 дугаар тогтоолын хоёрдугаар хавсралт



ОРХОН АЙМГИЙН БАЯН-ӨНДӨР СУМЫН "ХУДАЛДАА, БУХ ТӨРЛИЙН ҮЙЛЧИЛГЭЭ, ХАА-Н ҮЙЛДВЭРЛЭЛИЙН БОЛОН ХАА-С БУСАД ҮЙЛДВЭРЛЭЛИЙН ЗОРИУЛАЛТТАЙ ГАЗРЫН ҮНЭЛГЭЭНИЙ БҮСИЙН ЗУРАГ

Бүсийн дугаар	Газрын хэмжээ	
	Метр.кв	Га
I	22972216	2297.22
II	127895912	12789.59
III	64664862	6466.48
IV	45110211	4511.02
V	17194043	1719.4

Аймгийн иргэдийн Төлөөлөгчдийн Хурлын 2022  
оны 09 дүгээр сарын 15-ны өдрийн Ээлжит XI  
хуралдааны 116 дугаар тогтоолын гуравдугаар хавсралт



БАЯН-ӨНДӨР СУМЫН “ГАЗРЫН ҮНЭЛГЭЭНИЙ БҮСИЙН СОЛБИЦОЛ”

1. Гэр бүлийн хамтын хэрэгцээний зориулалттай газрын бүс

1-р бүс

1	428392.723	5430637.634
2	428717.675	5430755.412
3	428865.489	5430808.980
4	428888.070	5430816.691
5	428893.446	5430826.608
6	428894.924	5430841.392
7	428899.431	5430853.779
8	428953.464	5430881.542
9	428963.140	5430888.849
10	428964.576	5430891.544
11	428967.672	5430905.514
12	428962.512	5430928.532
13	428841.527	5431225.716
14	428798.782	5431338.908
15	428787.951	5431355.558
16	428731.037	5431403.774
17	428712.218	5431444.467
18	428638.571	5431608.443
19	428611.107	5431664.323
20	428602.535	5431674.483
21	428584.596	5431674.801
22	428573.007	5431725.442
23	428579.992	5431764.336
24	428595.708	5431796.880
25	428613.514	5431869.519
26	428640.108	5431879.570
27	428622.455	5431913.456
28	428599.095	5431927.958
29	428538.475	5432084.192
30	428438.947	5432042.607
31	428372.464	5432032.464
32	428358.012	5432084.367
33	428360.843	5432167.509
34	428536.923	5432394.371
35	428600.673	5432429.119
36	429011.260	5432537.672
37	429950.532	5432885.600
38	430504.505	5433463.054
39	430586.526	5433314.888
40	430623.568	5433021.199
41	430784.964	5432711.636
42	430835.235	5432740.741
43	431044.256	5432904.783
44	431396.153	5433039.720
45	431890.924	5433187.887
46	431970.300	5433127.033
47	432203.634	5432980.985
48	432680.251	5432277.766
49	432889.671	5432277.743
50	433019.816	5432326.601
51	433118.638	5432160.548

52	433122.620	5431953.028
53	433122.950	5431636.215
54	433463.245	5431837.564
55	433486.475	5431786.464
56	433589.663	5431557.863
57	433607.126	5431453.088
58	433642.925	5431054.462
59	433400.750	5431040.337
60	433100.712	5430927.625
61	433053.087	5430954.612
62	433007.049	5430921.274
63	432949.899	5430935.562
64	432923.705	5430863.331
65	432792.736	5430839.518
66	432749.080	5430776.018
67	432673.674	5430768.080
68	432559.903	5430679.445
69	432533.444	5430622.559
70	432473.913	5430602.716
71	432418.350	5430555.090
72	432333.683	5430561.705
73	432201.391	5430562.763
74	432127.308	5430526.251
75	432036.291	5430516.197
76	431995.016	5430483.388
77	431884.949	5430508.788
78	431864.841	5430512.492
79	431824.095	5430479.155
80	431793.932	5430481.272
81	431775.941	5430474.922
82	431765.357	5430450.051
83	431752.393	5430442.819
84	431676.986	5430428.267
85	431639.945	5430436.204
86	431618.778	5430411.069
87	431605.549	5430413.714
88	431588.351	5430449.433
89	431564.538	5430460.017
90	431495.085	5430449.654
91	431429.600	5430439.732
92	431371.870	5430439.790
93	431368.564	5430445.215
94	431368.400	5430451.280
95	431324.582	5430466.553
96	431292.877	5430565.078
97	431240.489	5430555.157
98	431026.322	5430518.710
99	430892.072	5430509.169
100	430657.915	5430498.057
101	430473.765	5430490.119
102	430432.942	5430494.055

103	430390.608	5430509.930
104	430358.594	5430518.926
105	430320.758	5430519.190
106	430309.116	5430513.105
107	430269.958	5430463.892
108	430185.820	5430304.613
109	430110.149	5430176.025
110	429995.920	5429973.654
111	429919.190	5429845.595
112	429851.077	5429724.780
113	429836.882	5429698.398
114	429818.516	5429668.059
115	429758.000	5429716.205
116	429680.271	5429656.153
117	429662.412	5429654.169
118	429570.469	5429736.851
119	429555.917	5429806.304
120	429501.117	5429842.972
121	429455.047	5429787.401
122	429059.293	5429646.655
123	428940.806	5429582.122
124	428797.988	5429496.431
125	428765.193	5429431.899
126	428691.139	5429392.756
127	428656.971	5429313.827
128	428588.958	5429233.810
129	428453.017	5429412.597
130	428354.366	5429330.344
131	428295.083	5429383.725
132	428256.534	5429350.173
133	428109.195	5429517.859
134	428055.242	5429600.376
135	427990.137	5429756.358
136	428476.271	5429916.845
137	428763.609	5430023.208
138	428926.805	5430090.121
139	428852.126	5430243.183
140	428816.412	5430262.165
141	428780.711	5430297.138
142	428761.426	5430297.793
143	428741.944	5430338.486
144	428718.767	5430395.954
145	428709.558	5430411.453
146	428661.617	5430469.826
147	428627.168	5430453.633
148	428613.356	5430480.462
149	428567.245	5430534.035
150	428537.823	5430548.005
151	428504.941	5430615.188
152	428492.993	5430615.458
153	428416.834	5430585.819

## 2-р бүс

1	429455.047	5429787.401
2	429501.117	5429842.972
3	429555.917	5429806.304
4	429570.469	5429736.851
5	429662.412	5429654.169
6	429680.271	5429656.153
7	429758.000	5429716.205
8	429818.516	5429668.059
9	429836.882	5429698.398
10	429851.077	5429724.780
11	429919.190	5429845.595
12	429995.920	5429973.654
13	430110.149	5430176.025
14	430185.820	5430304.613
15	430269.958	5430463.892
16	430309.116	5430513.105
17	430320.758	5430519.190
18	430358.594	5430518.926
19	430390.608	5430509.930
20	430432.942	5430494.055
21	430473.765	5430490.119
22	430657.915	5430498.057
23	430892.072	5430509.169
24	431026.322	5430518.710
25	431296.679	5430567.411
26	431299.777	5430556.707
27	431324.582	5430466.553
28	431368.400	5430451.280
29	431371.870	5430439.790
30	431394.362	5430425.728
31	431429.600	5430439.732
32	431564.538	5430460.017
33	431588.351	5430449.433
34	431605.549	5430413.714
35	431618.778	5430411.069
36	431639.945	5430436.204
37	431676.986	5430428.267
38	431752.393	5430442.819
39	431765.357	5430450.051
40	431775.941	5430474.922
41	431793.932	5430481.272
42	431824.095	5430479.155
43	431864.841	5430512.492
44	431995.016	5430483.388
45	432036.291	5430516.197
46	432127.308	5430526.251
47	432201.391	5430562.763
48	432313.880	5430561.863
49	432418.350	5430555.090
50	432473.913	5430602.716
51	432533.444	5430622.559
52	432559.903	5430679.445
53	432673.674	5430768.080
54	432749.080	5430776.018
55	432792.736	5430839.518
56	432923.705	5430863.331
57	432949.899	5430935.562
58	433007.049	5430921.274
59	433053.087	5430954.612
60	433100.712	5430927.625
61	433400.750	5431040.337
62	433642.925	5431054.462
63	433589.663	5431557.863
64	433463.245	5431837.564
65	433122.950	5431636.215
66	433122.620	5431953.028
67	433118.638	5432160.548
68	433019.816	5432326.601

69	432889.671	5432277.743
70	432680.251	5432277.766
71	432203.634	5432980.985
72	433708.322	5433765.229
73	433873.687	5433533.718
74	434211.031	5433298.899
75	434296.812	5433170.874
76	434419.579	5433046.520
77	434490.733	5433047.452
78	434570.325	5432994.498
79	434718.994	5432908.418
80	434784.884	5432881.809
81	434814.851	5432877.213
82	434875.192	5432883.007
83	435088.976	5432975.082
84	435185.328	5433005.862
85	435286.315	5432948.338
86	435309.520	5432950.251
87	435386.011	5433007.427
88	435463.799	5432943.927
89	435785.821	5432956.814
90	436425.585	5433314.003
91	436530.360	5433340.990
92	436804.998	5433391.790
93	436908.186	5433421.953
94	438082.938	5433812.479
95	438128.976	5433850.579
96	438248.702	5433449.626
97	438370.473	5433181.153
98	438409.543	5432996.562
99	439340.661	5432533.676
100	439751.296	5431538.635
101	442494.579	5431234.378
102	439024.405	5427288.711
103	438976.779	5423602.528
104	438411.628	5424032.918
105	437680.715	5424216.142
106	436688.166	5424791.399
107	436397.304	5424943.172
108	435904.826	5425191.200
109	435508.109	5425405.427
110	434920.967	5425389.559
111	434627.397	5425199.135
112	434413.170	5425222.938
113	434032.321	5425199.135
114	433642.799	5425265.027
115	433516.430	5425286.412
116	433397.415	5425429.231
117	433143.516	5425429.231
118	432603.981	5425024.579
119	431802.613	5424842.089
120	431312.474	5424760.907
121	430963.363	5424808.513
122	430519.040	5424705.367
123	430273.075	5424776.776
124	429289.318	5424798.697
125	428392.562	5426718.874
126	423672.150	5427526.406
127	425416.868	5430484.115
128	425642.388	5431018.910
129	426369.815	5432763.652
130	427459.014	5432730.646
131	427570.721	5432681.632
132	427589.948	5432689.385
133	427691.303	5432651.567
134	427734.903	5432615.167
135	427771.901	5432597.579
136	428150.795	5432662.201

137	428243.940	5432595.821
138	428307.367	5432542.638
139	428501.336	5432410.663
140	428536.923	5432394.371
141	428360.843	5432167.509
142	428358.012	5432084.367
143	428372.464	5432032.464
144	428438.947	5432042.607
145	428538.475	5432084.192
146	428599.095	5431927.958
147	428622.455	5431913.456
148	428640.108	5431879.570
149	428613.514	5431869.519
150	428595.708	5431796.880
151	428574.973	5431708.177
152	428584.348	5431671.272
153	428600.430	5431673.982
154	428611.107	5431664.323
155	428638.571	5431608.443
156	428731.037	5431403.774
157	428787.951	5431355.558
158	428798.782	5431338.908
159	428841.527	5431225.716
160	428962.512	5430928.532
161	428967.672	5430905.514
162	428964.576	5430891.544
163	428953.464	5430881.542
164	428899.431	5430853.779
165	428894.924	5430841.392
166	428893.446	5430826.608
167	428888.070	5430816.691
168	428865.489	5430808.980
169	428717.675	5430755.412
170	428392.723	5430637.634
171	428416.834	5430585.819
172	428492.993	5430615.458
173	428504.941	5430615.188
174	428537.823	5430548.005
175	428567.245	5430534.035
176	428613.356	5430480.462
177	428627.168	5430453.633
178	428661.617	5430469.826
179	5430469.826	5430411.453
180	428718.767	5430395.954
181	428741.944	5430338.486
182	428761.426	5430297.793
183	428780.711	5430297.138
184	428816.412	5430262.165
185	428852.126	5430243.183
186	428926.805	5430090.121
187	428763.609	5430023.208
188	428476.271	5429916.845
189	427990.137	5429756.358
190	428055.242	5429600.376
191	428109.195	5429517.859
192	428256.534	5429350.173
193	428295.083	5429383.725
194	428354.366	5429330.344
195	428453.017	5429412.597
196	428588.958	5429233.810
197	428656.228	5429316.586
198	428691.139	5429392.756
199	428765.193	5429431.899
200	428797.988	5429496.431
201	428940.806	5429582.122
202	429059.293	5429646.655
203	429185.184	5429692.145

## 3-р бүс

1	438040.4	5435207.4
2	438351.9	5435337.1
3	438478.9	5435452.2
4	438562.2	5435440.3
5	438613.8	5435571.3
6	438531.5	5436048.1
7	439076.5	5436691.1
8	439244.5	5436624.9
9	439377.6	5436641.3
10	439471.0	5436655.9
11	439631.5	5436655.9
12	439678.3	5436666.0
13	439898.1	5436700.3
14	440075.3	5436673.9
15	440145.4	5436676.5
16	440246.0	5436654.0
17	440391.5	5436654.0
18	440613.8	5436548.2
19	440757.9	5436467.5
20	440914.1	5436417.2
21	441076.8	5436409.3
22	441116.5	5436368.3
23	441131.2	5436326.8
24	442596.2	5436530.4
25	442973.3	5436365.0
26	443264.3	5436394.8
27	444097.8	5436312.1
28	444375.6	5436239.3
29	444663.3	5436295.6
30	445106.5	5436451.0
31	445357.8	5436451.0
32	445685.3	5436603.1
33	446481.5	5436612.9
34	446529.0	5436557.8
35	446929.6	5435815.9
36	443306.6	5432155.6
37	442494.6	5431234.4
38	439751.3	5431538.6
39	439340.7	5432533.7
40	438409.5	5432996.6
41	438370.5	5433181.2
42	438248.7	5433449.6
43	438129.0	5433850.6
44	438115.0	5434622.7

## 4-р бүс

1	438040.4	5435207.4
2	438351.9	5435337.1
3	438478.9	5435452.2
4	438562.2	5435440.3
5	438613.8	5435571.3
6	438531.5	5436048.1
7	439076.5	5436691.1
8	439244.5	5436624.9
9	439377.6	5436641.3
10	439471.0	5436655.9
11	439631.5	5436655.9
12	439678.3	5436666.0
13	439898.1	5436700.3
14	440075.3	5436673.9
15	440145.4	5436676.5
16	440246.0	5436654.0
17	440391.5	5436654.0
18	440613.8	5436548.2
19	440757.9	5436467.5
20	440914.1	5436417.2
21	441076.8	5436409.3
22	441116.5	5436368.3

23	441131.2	5436326.8
24	442596.2	5436530.4
25	442973.3	5436365.0
26	443264.3	5436394.8
27	444097.8	5436312.1
28	444375.6	5436239.3
29	444663.3	5436295.6
30	445106.5	5436451.0
31	445357.8	5436451.0
32	445685.3	5436603.1
33	446481.5	5436612.9
34	446529.0	5436557.8
35	446929.6	5435815.9
36	443306.6	5432155.6
37	442494.6	5431234.4
38	439751.3	5431538.6
39	439340.7	5432533.7
40	438409.5	5432996.6
41	438370.5	5433181.2
42	438248.7	5433449.6
43	438129.0	5433850.6
44	438115.0	5434622.7

## 5-р бүс

1	429155.3	5439455.2
2	430382.5	5442174.4
3	431825.9	5445376.1
4	435638.6	5443498.1
5	435552.7	5441596.2
6	436140.1	5440596.1
7	437283.1	5439881.7
8	438232.7	5439224.2
9	438381.5	5438265.0
10	438960.3	5437520.9
11	439076.5	5436691.1
12	438531.5	5436048.1
13	438613.8	5435571.3
14	438562.2	5435440.3
15	438478.9	5435452.2
16	438351.9	5435337.1
17	438040.4	5435207.4
18	437962.6	5435816.5
19	437556.2	5435460.9
20	437194.3	5435238.7
21	436857.7	5435003.7
22	436532.3	5434976.7
23	436206.8	5435175.2
24	435343.0	5436079.4
25	433695.9	5437395.1
26	433305.7	5437725.9
27	431837.2	5438367.5
28	430785.5	5438777.6
29	430096.7	5439400.7

## 6-р бүс

1	439076.5	5436691.1
2	438960.3	5437520.9
3	438381.5	5438265.0
4	438232.7	5439224.2
5	438459.2	5439382.5
6	438541.7	5439884.2
7	438624.3	5440531.9
8	439056.1	5440957.3
9	439316.4	5441033.5
10	439621.2	5441243.1
11	439987.9	5441360.4

12	444146.8	5439320.6
13	446481.5	5436612.9
14	445685.3	5436603.1
15	445357.8	5436451.0
16	445106.5	5436451.0
17	444663.3	5436295.6
18	444375.6	5436239.3
19	444097.8	5436312.1
20	443264.3	5436394.8
21	442973.3	5436365.0
22	442596.2	5436530.4
23	441131.2	5436326.8
24	441116.5	5436368.3
25	441076.8	5436409.3
26	440914.1	5436417.2
27	440757.9	5436467.5
28	440613.8	5436548.2
29	440391.5	5436654.0
30	440246.0	5436654.0
31	440145.4	5436676.5
32	440075.3	5436673.9
33	439880.7	5436697.6
34	439631.5	5436655.9
35	439471.0	5436655.9
36	439244.5	5436624.9

## 7-р бүс

1	435638.6	5443498.1
2	439987.9	5441360.4
3	439621.2	5441243.1
4	439316.4	5441033.5
5	439056.1	5440957.3
6	438624.3	5440531.9
7	438459.2	5439382.5
8	438232.7	5439224.2
9	437283.1	5439881.7
10	436140.1	5440596.1
11	435552.7	5441596.2

## 8-р бүс

1	426369.815	5432763.652
2	428563.801	5438034.958
3	429019.859	5438133.326
4	429313.547	5438053.951
5	429781.861	5437741.742
6	429683.964	5437355.450
7	429728.202	5436850.007
8	429948.548	5436569.635
9	430325.422	5436327.931
10	430337.487	5435836.738
11	431495.874	5435093.997
12	431540.902	5434447.673
13	432415.373	5434326.755
14	432642.915	5434162.713
15	433262.835	5434061.219
16	433592.242	5433930.250
17	433708.322	5433765.229
18	432203.634	5432980.985
19	431890.924	5433187.887
20	431396.153	5433039.720
21	431044.256	5432904.783
22	430784.964	5432711.636
23	430623.568	5433021.199
24	430586.526	5433314.888
25	430504.505	5433463.054
26	429950.532	5432885.600

27	429011.260	5432537.672
28	428600.673	5432429.119
29	428536.923	5432394.371
30	428501.336	5432410.663
31	428307.367	5432542.638

32	428243.940	5432595.821
33	428150.795	5432662.201
34	427771.901	5432597.579
35	427734.903	5432615.167
36	427691.303	5432651.567

37	427589.948	5432689.385
38	427570.721	5432681.632
39	427459.014	5432730.646

## 2. Худалдаа, бүх төрлийн үйлчилгээ, ХАА-н үйлдвэрлэл, ХАА-с бусад үйлдвэрлэлийн зориулалттай газрын бүс

### 1-р бүс

1	429806.877	5428723.746
2	429676.754	5428770.162
3	429680.087	5428838.477
4	429674.788	5428838.779
5	429638.500	5428840.637
6	429609.481	5428842.716
7	429579.009	5428843.941
8	429572.770	5428941.030
9	429531.903	5428941.358
10	429534.098	5428971.192
11	429541.077	5429032.075
12	429492.433	5429039.798
13	429495.144	5429249.375
14	429476.101	5429268.417
15	429497.524	5429479.470
16	429495.144	5429723.055
17	429455.047	5429787.401
18	429185.184	5429692.145
19	429059.293	5429646.655
20	428940.806	5429582.122
21	428797.988	5429496.431
22	428765.193	5429431.899
23	428691.139	5429392.756
24	428656.228	5429316.586
25	428588.958	5429233.810
26	428453.017	5429412.597
27	428354.366	5429330.344
28	428296.340	5429377.940
29	428288.776	5429384.827
30	428267.474	5429367.489
31	428254.648	5429366.218
32	428239.054	5429371.338
33	428109.195	5429517.859
34	428069.508	5429578.557
35	428055.242	5429600.376
36	427986.792	5429764.372
37	427882.852	5430095.234
38	427811.312	5430341.103

39	427785.495	5430302.296
40	427761.621	5430296.842
41	427738.770	5430321.386
42	427665.795	5430569.585
43	427822.329	5430630.513
44	427871.522	5430539.268
45	427971.098	5430587.271
46	427988.156	5430580.527
47	428057.979	5430610.677
48	428123.834	5430630.910
49	428148.416	5430546.034
50	428281.738	5430594.462
51	428397.794	5430634.018
52	428848.729	5430796.937
53	428880.201	5430800.375
54	428893.990	5430796.691
55	428897.657	5430810.690
56	428904.904	5430844.543
57	428913.896	5430853.429
58	428966.474	5430875.222
59	428973.562	5430883.157
60	428980.468	5430899.090
61	428830.355	5431263.042
62	429065.442	5431369.597
63	429097.972	5431401.334
64	429331.718	5431487.819
65	429320.610	5431697.285
66	429270.403	5431894.983
67	429152.717	5432176.071
68	429261.439	5432214.659
69	429758.476	5432436.643
70	430647.478	5433067.675
71	431107.743	5433282.280
72	432178.574	5433356.608
73	433010.861	5432387.419
74	433252.065	5432560.387
75	433457.035	5432709.156
76	433469.096	5432656.128

77	433512.999	5432571.495
78	433738.334	5432709.553
79	433874.276	5432801.591
80	434119.394	5432869.456
81	434309.818	5432901.194
82	434456.868	5432969.341
83	434813.964	5433407.821
84	434985.345	5433342.230
85	435135.569	5433327.420
86	435256.171	5433280.872
87	435369.367	5433139.376
88	435210.815	5432989.513
89	435153.688	5432930.270
90	435098.076	5432870.851
91	435054.932	5432782.744
92	435077.148	5432732.757
93	435157.212	5432550.780
94	435115.953	5432453.981
95	434974.722	5432374.638
96	434900.536	5432266.731
97	434741.188	5432184.081
98	434688.292	5432027.378
99	434582.766	5431898.577
100	434308.105	5431721.906
101	434178.114	5431643.091
102	434067.033	5431528.837
103	433959.126	5431354.281
104	433887.717	5431242.407
105	433800.440	5431087.687
106	433642.925	5431054.462
107	433821.835	5429135.966
108	433411.536	5428226.996
109	431120.846	5428431.790
110	430825.771	5428489.395
111	430432.399	5428849.106
112	429806.877	5428723.746

### 2-р бүс

1	438178.891	5441788.150
2	438406.454	5439881.161
3	438860.300	5438378.668
4	438465.134	5438210.663
5	438711.700	5438056.625
6	438854.231	5437829.356
7	439292.850	5437319.654
8	439321.727	5437309.447
9	439409.606	5437400.580
10	439457.912	5437390.359
11	439634.534	5437388.435
12	439631.109	5437433.610
13	440025.696	5437649.401
14	440223.168	5437539.303
15	440905.988	5436358.778
16	441341.608	5433508.166
17	441663.823	5430284.395
18	439036.538	5427283.975
19	438964.999	5423544.903
20	438411.628	5424032.918
21	437680.715	5424216.142

22	436436.427	5424937.301
23	435904.826	5425191.200
24	435508.109	5425405.427
25	435103.457	5425413.362
26	434920.967	5425389.559
27	434627.397	5425199.135
28	434413.170	5425222.938
29	434032.321	5425199.135
30	433651.255	5425201.941
31	433538.905	5426031.156
32	433355.079	5427302.681
33	433352.433	5427951.970
34	433411.695	5428226.996
35	433821.835	5429135.966
36	433721.147	5430248.613
37	433642.925	5431054.462
38	433800.440	5431087.687
39	433887.717	5431242.407
40	434067.033	5431528.837
41	434178.114	5431643.091
42	434582.766	5431898.577

43	434688.292	5432027.378
44	434741.188	5432184.081
45	434900.536	5432266.731
46	434974.722	5432374.638
47	435115.953	5432453.981
48	435157.212	5432550.780
49	435054.932	5432782.744
50	435098.076	5432870.851
51	435153.688	5432930.270
52	435210.815	5432989.513
53	435369.367	5433139.376
54	435256.171	5433280.872
55	435135.569	5433327.420
56	434985.345	5433342.230
57	434813.964	5433407.821
58	434435.145	5434012.391
59	434890.506	5435004.640
60	434579.480	5435181.311
61	434216.616	5435469.063
62	434219.790	5435525.133
63	434327.697	5435681.704

64	434433.488	5435804.422
65	434492.967	5435814.079
66	434542.689	5435814.079
67	434580.827	5435791.598
68	434608.200	5435762.638
69	434631.606	5435734.867
70	434649.459	5435724.553
71	434671.278	5435718.602
72	434776.408	5435709.874
73	434793.864	5435704.320
74	434919.881	5435836.448
75	435140.935	5435662.999
76	435174.249	5435653.375
77	435224.500	5435644.383
78	435249.890	5435656.020
79	435268.403	5435649.672
80	435280.569	5435635.391
81	435282.685	5435610.001
82	435292.735	5435592.016
83	435317.067	5435582.495
84	435336.639	5435578.263
85	435351.978	5435564.511
86	435356.210	5435548.113
87	435342.986	5435517.962
88	435343.515	5435498.920
89	435365.731	5435471.414
90	435397.998	5435459.777
91	435443.488	5435461.364
92	435471.523	5435430.156
93	435500.105	5435423.689
94	435521.244	5435427.511
95	435539.758	5435413.758
96	435549.808	5435392.071
97	435553.511	5435359.276
98	435563.561	5435349.225
99	435592.125	5435369.855
100	435605.348	5435371.971
101	435613.812	5435364.036
102	435635.499	5435365.094
103	435658.773	5435358.218
104	435729.124	5435319.604
105	435750.811	5435271.998
106	435828.568	5435217.515
107	435883.050	5435189.481
108	435899.448	5435158.272
109	435899.977	5435128.651
110	435888.869	5435111.195

111	435876.703	5435085.805
112	435881.992	5435050.365
113	435892.043	5435044.547
114	435899.977	5435055.126
115	435907.382	5435054.597
116	435918.490	5435047.720
117	435921.135	5435040.315
118	435935.946	5435029.207
119	435959.220	5434978.956
120	435987.784	5434954.624
121	435991.486	5434933.466
122	435991.486	5434920.771
123	436010.000	5434909.134
124	436028.513	5434904.902
125	436053.903	5434880.570
126	436058.135	5434868.933
127	436074.532	5434859.941
128	436085.641	5434857.825
129	436093.046	5434843.014
130	436099.922	5434843.014
131	436105.741	5434856.238
132	436120.023	5434862.586
133	436131.660	5434852.536
134	436131.131	5434839.841
135	436141.710	5434831.906
136	436154.934	5434836.667
137	436162.339	5434833.493
138	436159.694	5434823.972
139	436168.158	5434818.154
140	436179.795	5434818.682
141	436189.316	5434827.146
142	436193.019	5434834.022
143	436198.837	5434834.022
144	436203.069	5434827.146
145	436203.598	5434817.096
146	436195.429	5434804.974
147	436187.200	5434792.764
148	436190.903	5434786.945
149	436204.127	5434792.235
150	436214.177	5434791.706
151	436218.937	5434782.184
152	436215.764	5434768.432
153	436219.995	5434761.555
154	436235.335	5434767.903
155	436250.675	5434774.779
156	436259.667	5434770.019
157	436257.551	5434750.976

158	436260.725	5434737.752
159	436275.536	5434734.049
160	436294.049	5434745.158
161	436302.513	5434738.810
162	436322.613	5434734.049
163	436343.242	5434734.049
164	436350.648	5434722.941
165	436367.045	5434706.544
166	436389.790	5434701.783
167	436413.064	5434710.246
168	436423.643	5434700.725
169	436435.280	5434716.065
170	436436.867	5434732.463
171	436449.562	5434726.115
172	436468.076	5434707.602
173	436460.670	5434685.386
174	436437.925	5434670.046
175	436459.612	5434598.108
176	436516.211	5434594.405
177	436526.790	5434523.525
178	436538.427	5434514.004
179	436573.338	5434521.938
180	436618.828	5434551.560
181	436636.284	5434542.567
182	436644.747	5434519.822
183	436678.071	5434500.251
184	436750.538	5434518.200
185	436812.955	5434507.621
186	436834.113	5434481.173
187	436863.735	5434479.057
188	436938.847	5434439.915
189	437041.464	5434399.714
190	437082.723	5434407.119
191	437119.750	5434436.741
192	436888.242	5435481.286
193	435375.318	5436281.326
194	434970.561	5436762.772
195	432895.760	5438178.187
196	431773.199	5438283.115
197	430704.912	5439160.399
198	430004.767	5440888.223
199	429929.399	5441185.997
200	431823.837	5445359.643
201	437849.226	5442410.282
202	438178.891	5441788.150

### 3-р бүс

1	433411.536	5428226.996
2	433352.433	5427951.970
3	433355.079	5427302.681
4	433538.905	5426031.156
5	433651.354	5425201.947
6	433623.033	5425199.176
7	433594.231	5425198.142
8	433580.589	5425198.289
9	433569.589	5425200.860
10	433554.590	5425210.154
11	433545.217	5425218.185
12	433535.870	5425229.276
13	433530.780	5425239.342
14	433527.759	5425256.400
15	433525.761	5425270.215
16	433518.973	5425281.786
17	433511.023	5425287.937
18	433501.737	5425291.837
19	433483.049	5425297.746
20	433470.082	5425299.898
21	433455.145	5425300.480

22	433439.739	5425299.869
23	433420.054	5425297.843
24	433404.279	5425297.486
25	433391.422	5425299.798
26	433384.017	5425302.648
27	433374.377	5425309.978
28	433358.546	5425326.419
29	433353.447	5425332.673
30	433343.059	5425347.640
31	433335.615	5425361.952
32	433329.585	5425371.894
33	433321.402	5425381.366
34	433310.742	5425390.338
35	433298.911	5425395.487
36	433287.156	5425396.661
37	433275.907	5425395.142
38	433255.486	5425389.136
39	433233.650	5425381.929
40	433223.077	5425378.600
41	433209.839	5425374.722
42	433194.686	5425370.778

43	433178.121	5425367.816
44	433163.009	5425366.688
45	433145.143	5425366.255
46	433137.327	5425366.482
47	433098.126	5425368.715
48	433079.416	5425369.316
49	433061.628	5425367.807
50	433052.107	5425365.619
51	433046.138	5425361.765
52	433041.176	5425356.182
53	433037.619	5425348.352
54	433036.327	5425339.432
55	433033.608	5425328.940
56	433030.309	5425319.640
57	433023.128	5425307.934
58	433015.241	5425299.045
59	433007.471	5425291.754
60	432997.139	5425284.324
61	432986.257	5425279.472
62	432976.802	5425275.020
63	432963.784	5425266.607



64	432955.669	5425257.340
65	432949.770	5425243.821
66	432946.604	5425223.089
67	432945.637	5425214.142
68	432944.369	5425199.343
69	432943.829	5425191.147
70	432942.796	5425184.050
71	432939.770	5425176.429
72	432932.607	5425166.850
73	432924.229	5425162.821
74	432910.735	5425160.904
75	432899.779	5425159.915
76	432855.479	5425159.703
77	432843.308	5425158.883
78	432836.259	5425157.300
79	432827.868	5425153.241
80	432820.643	5425147.690
81	432814.283	5425139.114
82	432808.631	5425126.068
83	432805.506	5425114.910
84	432804.886	5425108.597
85	432806.987	5425093.391
86	432807.841	5425083.364
87	432807.795	5425076.859
88	432805.906	5425069.114
89	432800.267	5425060.408
90	432793.422	5425055.281
91	432785.911	5425053.876
92	432769.821	5425056.026
93	432759.381	5425056.398
94	432744.576	5425053.915
95	432733.860	5425048.783
96	432725.266	5425041.241
97	432719.041	5425030.905
98	432712.533	5425022.763
99	432703.933	5425017.128
100	432694.515	5425013.154
101	432684.144	5425011.778
102	432662.082	5425013.154
103	432644.812	5425013.225
104	432606.048	5425012.040
105	432588.807	5425011.952
106	432567.725	5425012.512
107	432548.048	5425010.425
108	432533.822	5425006.559
109	432525.113	5425003.071
110	432515.097	5424996.492
111	432504.616	5424986.432
112	432494.675	5424972.133
113	432486.703	5424962.702
114	432481.779	5424958.520
115	432474.455	5424953.465
116	432462.309	5424949.784
117	432451.868	5424949.489
118	432443.543	5424950.841
119	432432.648	5424954.294
120	432413.039	5424964.709
121	432398.186	5424971.327
122	432382.263	5424976.632
123	432362.077	5424980.386
124	432344.812	5424980.307
125	432332.947	5424977.117
126	432325.610	5424969.293
127	432318.411	5424956.241
128	432311.325	5424935.074
129	432307.188	5424925.237
130	432298.655	5424913.027
131	432286.595	5424906.495
132	432276.352	5424904.414
133	432265.855	5424905.032
134	432257.690	5424907.563

135	432248.861	5424912.251
136	432226.850	5424917.872
137	432209.653	5424917.351
138	432197.557	5424912.606
139	432190.001	5424907.446
140	432177.989	5424895.434
141	432170.679	5424889.405
142	432159.244	5424881.991
143	432147.876	5424878.171
144	432136.272	5424876.947
145	432124.164	5424879.409
146	432112.447	5424885.225
147	432098.977	5424896.078
148	432074.684	5424912.251
149	432053.062	5424924.263
150	432031.440	5424929.068
151	432015.556	5424929.100
152	431983.496	5424927.468
153	431959.329	5424923.616
154	431948.555	5424919.458
155	431934.141	5424908.647
156	431924.750	5424898.124
157	431915.366	5424885.049
158	431903.830	5424867.389
159	431896.903	5424858.196
160	431889.932	5424854.714
161	431876.482	5424852.190
162	431858.278	5424851.344
163	431814.084	5424852.218
164	431803.207	5424849.787
165	431789.994	5424841.379
166	431775.513	5424827.864
167	431755.460	5424805.485
168	431743.146	5424793.330
169	431730.707	5424784.088
170	431719.950	5424780.195
171	431706.262	5424778.742
172	431688.901	5424781.021
173	431678.280	5424784.921
174	431661.463	5424796.933
175	431649.098	5424806.378
176	431638.575	5424811.363
177	431623.024	5424813.751
178	431606.449	5424814.393
179	431597.184	5424811.993
180	431583.617	5424804.840
181	431576.176	5424799.336
182	431563.814	5424786.366
183	431548.826	5424780.146
184	431533.556	5424778.231
185	431516.115	5424778.915
186	431489.119	5424779.585
187	431464.217	5424780.641
188	431453.651	5424780.116
189	431440.930	5424775.341
190	431430.848	5424768.255
191	431421.047	5424756.991
192	431411.322	5424740.913
193	431398.395	5424722.458
194	431388.401	5424712.966
195	431377.974	5424705.640
196	431365.044	5424699.396
197	431352.749	5424696.031
198	431341.261	5424694.987
199	431330.188	5424696.739
200	431317.913	5424703.238
201	431305.529	5424708.582
202	431293.470	5424712.259
203	431283.780	5424712.781
204	431262.188	5424710.361
205	431246.081	5424710.909

206	431229.212	5424717.723
207	431212.206	5424732.067
208	431199.872	5424747.078
209	431182.175	5424769.305
210	431167.760	5424783.720
211	431151.754	5424792.602
212	431134.211	5424796.749
213	431111.166	5424795.538
214	431086.348	5424788.177
215	431065.657	5424778.863
216	431050.346	5424770.043
217	431027.122	5424759.892
218	431007.914	5424754.970
219	430986.052	5424753.972
220	430967.156	5424757.293
221	430944.333	5424764.500
222	430920.731	5424775.103
223	430894.821	5424784.031
224	430866.908	5424790.167
225	430848.235	5424792.129
226	430829.016	5424790.927
227	430804.737	5424782.260
228	430785.993	5424769.936
229	430769.934	5424754.291
230	430752.541	5424735.385
231	430732.918	5424721.256
232	430708.501	5424709.477
233	430681.651	5424700.520
234	430654.610	5424695.821
235	430621.433	5424694.386
236	430515.883	5424694.611
237	430497.175	5424692.665
238	430483.641	5424686.980
239	430467.664	5424670.443
240	430452.100	5424652.159
241	430439.781	5424647.689
242	430418.003	5424645.342
243	430407.629	5424647.137
244	430390.271	5424654.695
245	430377.359	5424663.881
246	430362.950	5424679.989
247	430358.030	5424687.429
248	430350.177	5424698.812
249	430337.768	5424704.304
250	430320.329	5424705.313
251	430301.994	5424707.339
252	430281.258	5424717.653
253	430266.843	5424729.665
254	430252.428	5424746.482
255	430244.020	5424754.891
256	430229.605	5424758.494
257	430213.989	5424752.488
258	430171.225	5424733.069
259	430139.513	5424722.458
260	430080.782	5424704.630
261	430063.235	5424700.671
262	430041.029	5424698.998
263	430015.779	5424700.447
264	429980.952	5424706.842
265	429934.580	5424719.023
266	429917.391	5424726.256
267	429890.923	5424742.736
268	429869.505	5424762.966
269	429851.831	5424779.509
270	429837.117	5424788.626
271	429819.229	5424794.509
272	429801.475	5424794.661
273	429766.717	5424791.207
274	429726.426	5424784.321
275	429679.445	5424775.779
276	429560.722	5424757.120

277	429549.911	5424752.198
278	429534.231	5424737.339
279	429520.120	5424721.520
280	429505.618	5424713.366
281	429486.140	5424712.311
282	429465.859	5424715.054
283	429451.349	5424719.538
284	429423.651	5424730.487
285	429344.828	5424768.286
286	429290.992	5424796.031
287	428392.724	5426719.229
288	423672.150	5427526.406
289	425425.261	5430498.352
290	425642.388	5431018.910
291	426369.815	5432763.652
292	426409.487	5432858.929
293	427346.360	5432488.956
294	428094.965	5432415.166
295	429119.932	5432566.899
296	429624.291	5432749.155
297	429973.401	5432937.002
298	430489.794	5433445.461
299	430629.306	5433561.831
300	430828.317	5433763.196
301	430935.762	5433835.266
302	431042.545	5433860.722
303	431284.211	5433965.521
304	431332.157	5434031.279
305	431343.397	5434092.109
306	431359.266	5434199.223
307	431396.293	5434275.260
308	431488.199	5434370.473
309	431588.242	5434520.538
310	431573.351	5434639.342
311	431719.237	5434883.095
312	431612.151	5435171.153
313	431622.347	5435472.473
314	431498.571	5435641.739
315	431482.470	5435709.806
316	431334.802	5435810.555
317	431244.879	5435806.588
318	431015.115	5435678.117
319	430902.996	5435555.525
320	430817.747	5435585.088
321	430734.569	5435680.564
322	430602.144	5435745.687
323	430530.118	5435768.887
324	430380.688	5435836.329
325	430161.180	5435930.232
326	430207.728	5436055.065
327	430343.141	5436224.331
328	430371.101	5436388.427
329	430146.295	5436456.530
330	429963.805	5436566.288
331	429655.234	5437045.469
332	429701.253	5437335.866
333	429756.793	5437489.793
334	429852.585	5437857.696
335	429627.270	5437959.065
336	429407.272	5438068.747
337	429220.691	5438140.501
338	429119.611	5438191.389
339	428984.959	5438199.087
340	428783.090	5438178.743
341	428583.992	5438081.520
342	429929.399	5441185.997
343	430004.767	5440888.223
344	430704.912	5439160.399
345	431773.199	5438283.115
346	432895.760	5438178.187
347	434970.561	5436762.772

348	435375.318	5436281.326
349	436888.242	5435481.286
350	437119.750	5434436.741
351	437082.723	5434407.119
352	437041.464	5434399.714
353	436936.869	5434440.945
354	436863.735	5434479.057
355	436834.113	5434481.173
356	436812.955	5434507.621
357	436750.538	5434518.200
358	436678.071	5434500.251
359	436644.747	5434519.822
360	436636.284	5434542.567
361	436618.828	5434551.560
362	436573.338	5434521.938
363	436538.427	5434514.004
364	436526.790	5434523.525
365	436516.211	5434594.405
366	436459.612	5434598.108
367	436437.925	5434670.046
368	436460.670	5434685.386
369	436468.076	5434707.602
370	436449.562	5434726.115
371	436436.867	5434732.463
372	436435.280	5434716.065
373	436423.643	5434700.725
374	436413.064	5434710.246
375	436389.790	5434701.783
376	436367.045	5434706.544
377	436350.648	5434722.941
378	436343.242	5434734.049
379	436322.613	5434734.049
380	436302.513	5434738.810
381	436294.049	5434745.158
382	436275.536	5434734.049
383	436260.725	5434737.752
384	436257.551	5434750.976
385	436259.667	5434770.019
386	436250.675	5434774.779
387	436219.995	5434761.555
388	436215.764	5434768.432
389	436218.937	5434782.184
390	436214.177	5434791.706
391	436204.127	5434792.235
392	436190.903	5434786.945
393	436187.200	5434792.764
394	436203.598	5434817.096
395	436203.069	5434827.146
396	436198.837	5434834.022
397	436193.019	5434834.022
398	436189.316	5434827.146
399	436179.795	5434818.682
400	436168.158	5434818.154
401	436159.694	5434823.972
402	436162.339	5434833.493
403	436154.934	5434836.667
404	436141.710	5434831.906
405	436131.131	5434839.841
406	436131.660	5434852.536
407	436120.023	5434862.586
408	436105.741	5434856.238
409	436099.922	5434843.014
410	436093.046	5434843.014
411	436085.641	5434857.825
412	436074.532	5434859.941
413	436058.135	5434868.933
414	436053.903	5434880.570
415	436028.513	5434904.902
416	436010.000	5434909.134
417	435991.486	5434920.771
418	435991.486	5434933.466

419	435987.784	5434954.624
420	435959.220	5434978.956
421	435935.946	5435029.207
422	435921.135	5435040.315
423	435918.490	5435047.720
424	435907.382	5435054.597
425	435899.977	5435055.126
426	435892.043	5435044.547
427	435881.992	5435050.365
428	435876.703	5435085.805
429	435888.869	5435111.195
430	435899.977	5435128.651
431	435899.448	5435158.272
432	435883.050	5435189.481
433	435828.568	5435217.515
434	435750.811	5435271.998
435	435729.124	5435319.604
436	435658.773	5435358.218
437	435635.499	5435365.094
438	435613.812	5435364.036
439	435605.348	5435371.971
440	435592.125	5435369.855
441	435563.561	5435349.225
442	435553.511	5435359.276
443	435549.808	5435392.071
444	435539.758	5435413.758
445	435521.244	5435427.511
446	435500.105	5435423.689
447	435471.523	5435430.156
448	435443.488	5435461.364
449	435397.998	5435459.777
450	435365.731	5435471.414
451	435343.515	5435498.920
452	435342.986	5435517.962
453	435356.210	5435548.113
454	435351.978	5435564.511
455	435336.639	5435578.263
456	435317.067	5435582.495
457	435292.735	5435592.016
458	435282.685	5435610.001
459	435280.569	5435635.391
460	435268.403	5435649.672
461	435249.890	5435656.020
462	435224.500	5435644.383
463	435174.249	5435653.375
464	435140.935	5435662.999
465	434919.881	5435836.448
466	434793.864	5435704.320
467	434776.408	5435709.874
468	434671.278	5435718.602
469	434649.459	5435724.553
470	434631.606	5435734.867
471	434608.200	5435762.638
472	434580.827	5435791.598
473	434542.689	5435814.079
474	434492.967	5435814.079
475	434433.488	5435804.422
476	434327.697	5435681.704
477	434219.790	5435525.133
478	434216.616	5435469.063
479	434579.480	5435181.311
480	434890.506	5435004.640
481	434435.145	5434012.391
482	434813.964	5433407.821
483	434456.868	5432969.341
484	434309.818	5432901.194
485	434119.394	5432869.456
486	433874.276	5432801.591
487	433738.334	5432709.553
488	433512.999	5432571.495
489	433469.096	5432656.128

490	433457.035	5432709.156
491	433252.065	5432560.387
492	433010.861	5432387.419
493	432178.574	5433356.608
494	431107.743	5433282.280
495	430647.478	5433067.675
496	429758.476	5432436.643
497	429261.439	5432214.659
498	429152.717	5432176.071
499	429270.403	5431894.983
500	429320.610	5431697.285
501	429331.718	5431487.819
502	429097.972	5431401.334
503	429065.442	5431369.597
504	428830.355	5431263.042
505	428980.468	5430899.090
506	428973.562	5430883.157
507	428966.474	5430875.222
508	428913.896	5430853.429
509	428904.904	5430844.543
510	428897.657	5430810.690
511	428893.990	5430796.691
512	428880.201	5430800.375
513	428848.729	5430796.937

514	428397.794	5430634.018
515	428281.738	5430594.462
516	428148.416	5430546.034
517	428123.834	5430630.910
518	428057.979	5430610.677
519	427988.156	5430580.527
520	427971.098	5430587.271
521	427871.522	5430539.268
522	427822.329	5430630.513
523	427665.795	5430569.585
524	427738.770	5430321.386
525	427761.621	5430296.842
526	427785.496	5430302.296
527	427811.312	5430341.103
528	427882.852	5430095.234
529	427986.792	5429764.372
530	428055.242	5429600.376
531	428109.195	5429517.859
532	428239.054	5429371.338
533	428254.648	5429366.218
534	428267.474	5429367.489
535	428288.776	5429384.827
536	428354.366	5429330.344
537	428453.017	5429412.597

538	428588.958	5429233.810
539	428656.228	5429316.586
540	428691.139	5429392.756
541	428765.193	5429431.899
542	428797.988	5429496.431
543	429059.293	5429646.655
544	429455.047	5429787.401
545	429495.144	5429723.055
546	429497.524	5429479.470
547	429476.101	5429268.417
548	429495.144	5429249.375
549	429492.433	5429039.798
550	429541.077	5429032.075
551	429531.903	5428941.358
552	429572.770	5428941.030
553	429579.009	5428843.941
554	429680.087	5428838.477
555	429676.754	5428770.162
556	429806.877	5428723.746
557	430432.399	5428849.106
558	430825.771	5428489.395
559	431120.846	5428431.790
560	433411.536	5428226.996

#### 4-р бүс

1	437849.226	5442410.282
2	439505.937	5441596.741
3	444146.794	5439320.631
4	446481.474	5436612.887
5	446528.973	5436557.836
6	446611.202	5436405.563
7	446929.624	5435815.899
8	443257.802	5432106.269
9	441663.823	5430284.395

10	441341.608	5433508.166
11	440905.988	5436358.778
12	440223.168	5437539.303
13	440025.696	5437649.401
14	439631.109	5437433.610
15	439634.534	5437388.435
16	439457.912	5437390.359
17	439409.606	5437400.580
18	439321.727	5437309.447

19	439292.850	5437319.654
20	438854.231	5437829.356
21	438711.700	5438056.625
22	438465.134	5438210.663
23	438860.300	5438378.668
24	438406.454	5439881.161
25	438178.891	5441788.150
26	437849.226	5442410.282

#### 5-р бүс

1	430146.295	5436456.530
2	430371.101	5436388.427
3	430343.141	5436224.331
4	430207.728	5436055.065
5	430161.180	5435930.232
6	430380.688	5435836.329
7	430530.118	5435768.887
8	430602.144	5435745.687
9	430734.569	5435680.564
10	430817.747	5435585.088
11	430902.996	5435555.525
12	431015.115	5435678.117
13	431169.503	5435770.222
14	431244.879	5435806.588
15	431297.775	5435809.894
16	431334.802	5435810.555
17	431482.470	5435709.806
18	431498.571	5435641.739
19	431622.347	5435472.473
20	431612.151	5435171.153
21	431614.494	5435167.443
22	431719.237	5434883.095
23	431573.351	5434639.342
24	431588.242	5434520.538
25	431488.199	5434370.473
26	431396.293	5434275.260
27	431359.266	5434199.223
28	431343.397	5434092.109
29	431332.157	5434031.279
30	431284.211	5433965.521
31	431171.478	5433919.568

32	431042.545	5433860.722
33	430935.762	5433835.266
34	430828.317	5433763.196
35	430697.401	5433628.643
36	430629.306	5433561.831
37	430489.794	5433445.461
38	429973.401	5432937.002
39	429624.291	5432749.155
40	429119.932	5432566.899
41	428094.965	5432415.166
42	427346.360	5432488.956
43	426409.487	5432858.929
44	428583.992	5438081.520
45	428657.696	5438119.134
46	428783.090	5438178.743
47	428871.948	5438189.425
48	428927.989	5438192.787
49	428984.959	5438199.087
50	429064.295	5438194.219
51	429119.611	5438191.389
52	429220.691	5438140.501
53	429407.272	5438068.747
54	429497.393	5438023.817
55	429627.270	5437959.065
56	429852.585	5437857.696
57	429756.793	5437489.793
58	429701.253	5437335.866
59	429655.234	5437045.469
60	429963.805	5436566.288
61	430146.295	5436456.530



Аймгийн иргэдийн Төлөөлөгчдийн Хурлын 2022 оны 09 дүгээр сарын 15-ны өдрийн Ээлжит XI хуралдааны 11/06 дугаар тогтоолын дөрөвдүгээр хавсралт

**БАЯН-ӨНДӨР СУМЫН "ГАЗРЫН ТӨЛБӨР ТОГТООХ ИТГЭЛЦҮҮРИЙН ТООН УТГА, ГАЗРЫН ТӨЛБӨРИЙН ХЭМЖЭЭ"**

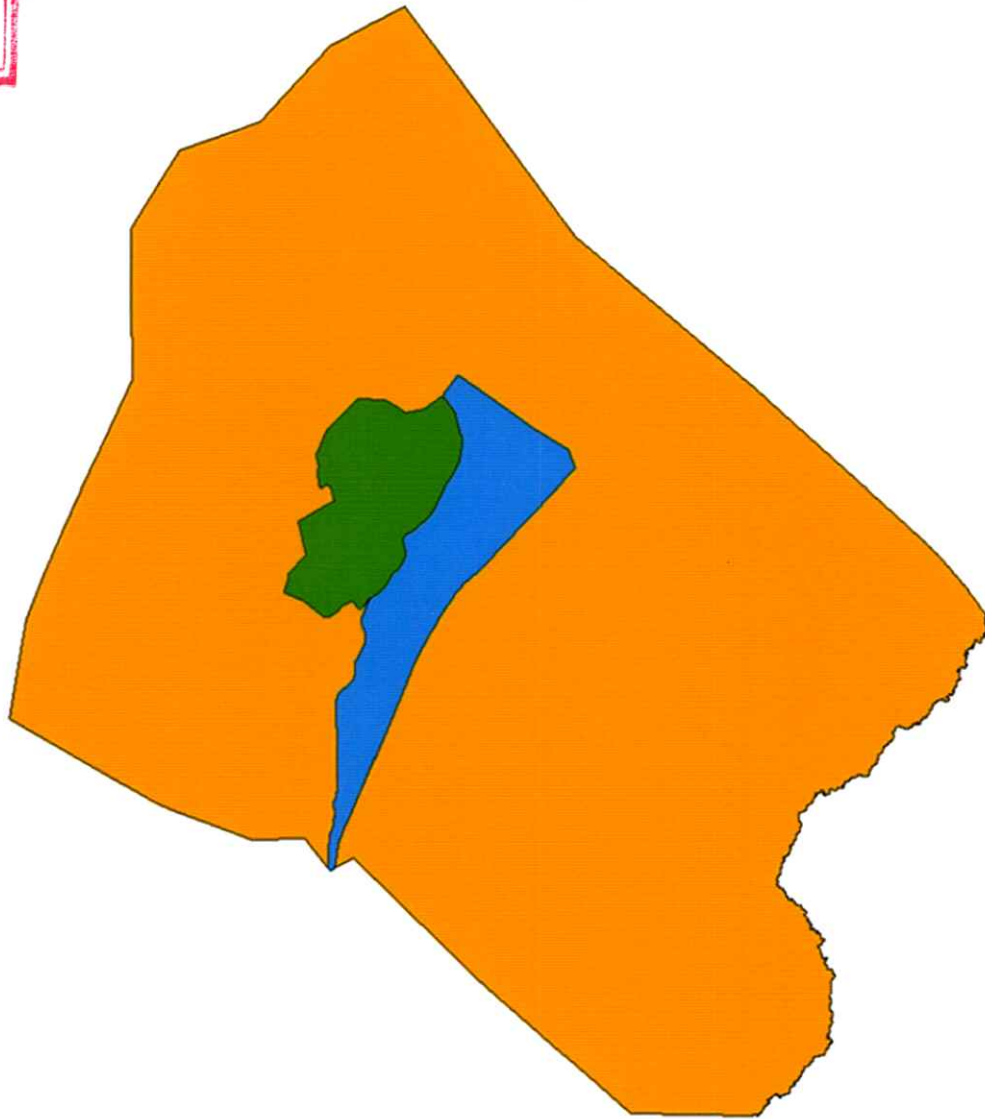
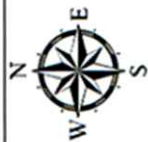
Газрын үнэлгээний бүсийн дугаар	Гэр бүлийн хамтын хэрэгцээ			Худалдаа, бүх төрлийн үйлчилгээ			ХАА-н үйлдвэрлэл			ХАА-аас бусад үйлдвэрлэл		
	Суурь үнэлгээ (төг)	Итгэл-цүүр	1 га газрын төлбөрийн хэмжээ (төг)	Суурь үнэлгээ (төг)	Итгэл-цүүр	1 га газрын төлбөрийн хэмжээ (төг)	Суурь үнэлгээ (төг)	Итгэл-цүүр	1 га газрын төлбөрийн хэмжээ (төг)	Суурь үнэлгээ (төг)	Итгэл-цүүр	1 га газрын төлбөрийн хэмжээ (төг)
1	200,000,000	0.50	1,000,000	400,000,000	0.75	3,000,000	210,000,000	0.60	1,260,000	400,000,000	0.70	2,800,000
2	150,000,000	0.40	600,000	350,000,000	0.60	2,100,000	170,000,000	0.60	1,020,000	250,000,000	0.80	2,000,000
3	80,000,000	0.25	200,000	300,000,000	0.50	1,500,000	140,000,000	0.50	700,000	200,000,000	0.60	1,200,000
4	60,000,000	0.25	150,000	250,000,000	0.30	750,000	130,000,000	0.40	520,000	180,000,000	0.30	540,000
5	55,000,000	0.25	137,500	160,000,000	0.20	320,000	110,000,000	0.20	220,000	160,000,000	0.20	320,000
6	50,000,000	0.25	125,000									
7	45,000,000	0.25	112,500									
8	40,000,000	0.25	100,000									

Тайлбар: ХАА-гаас бусад үйлдвэрлэл гэдэгт хүнд, хөнгөн үйлдвэрлэл, уул уурхай явуулахад зориулсан газар хамаарна

Аймгийн иргэдийн Төлөөлөгчдийн Хурлын 2022  
оны 09 дүгээр сарын 15-ны өдрийн Ээлжит XI  
хуралдааны дугаар тогтоолын тавдугаар хавсралт



### Жаргалант сумын газрын үнэлгээний бүсийн зураг



Талбай хэмжээ  
Га-56,691.0942332  
М2-566910942.332



Таних тэмдэг



1:150,000

Аймгийн иргэдийн Төлөөлөгчдийн Хурлын 2022 оны 09 дүгээр сарын 15-ны өдрийн Ээлжит XI хуралдааны 11.06 дугаар тогтоолын зургаадугаар хавсралт



ЖАРГАЛАНТ СУМЫН "ГАЗРЫН ҮНЭЛГЭЭНИЙ БҮСИЙН СОЛБИЦОЛ"

Д/д	Газрын нэр	Өргөрөг	Уртраг
1	Ар тэрэгтийн уулын орой	49° 10' 07.8"	104° 19' 51.4"
2	Мэргэний даваа1315.0	49° 09' 53.1"	104° 22' 22.4"
3	Хар чулуу	49° 09' 17.8"	104° 24' 36.3"
4	Булгийн даваа1390.0	49° 08' 07.9"	104° 28' 29.6"
5	Шувуутын даваа1425.1	49° 08' 10.4"	104° 32' 17.4"
6	Нарийн билчир	49° 07' 21.1"	104° 34' 16.4"
7	Хонгор морьтын даваа1390.0	49° 06' 02.1"	104° 35' 00.9"
8	Хөшөөтийн даваа1310.2	49° 40' 52.8"	104° 36' 56.4"
9	Бүдүүн хуст1438.2	49° 03' 38.5"	104° 37' 56.7"
10	Чулуун хөшөө	49° 00' 46.7"	104° 32' 10.1"
11	Шанш толгой1134.9	48° 57' 44.9"	104° 28' 17.9"
12	Арцатын даваа1327.4	48° 54' 57.2"	104° 24' 34.8"
13	Чингэл-Хөх Асгатын булгийн голын уулзвар	48° 53' 53.7"	104° 22' 40.1"
14	Чингэлийн голоор Чингэлийн гол-Хөөврийн усны уулзвар	48° 57' 37.8"	104° 09' 59.0"
15	Хөөврийн амны баруун хойд өндөрлөг	48° 59' 43.2"	104° 10' 00.2"
16	Согоот уул1710.7	49° 02' 21.2"	104° 13' 25.0"
17	Хутаг-Өндөр1347.2	49° 04' 22.4"	104° 16' 23.8"
18	Хуурайн адаг-Хангалын голын уулзвар	49° 04' 46.5"	104° 16' 04.3"
19	Ар тэрэгтийн уулын орой	49° 05' 13.4"	104° 16' 52.5"
20	Ар тэрэгтийн уулын орой	49° 06' 04.2"	104° 16' 50.3"
21	Нарангийн улаан	49° 07' 40.2"	104° 17' 43.2"

Аймгийн иргэдийн Төлөөлөгчдийн Хурлын 2022  
оны 09 дүгээр сарын 15-ны өдрийн Ээлжит XI  
хуралдааны 11/06 дугаар тогтоолын долоодугаар хавсралт

ЖАРГАЛАНТ СУМЫН "ГАЗРЫН ТӨЛБӨР ТОГТООХ ИТГЭЛЦҮҮРИЙН  
ТООН УТГА, ГАЗРЫН ТӨЛБӨРИЙН ХЭМЖЭЭ"

Дд	Газар ашиглалтын зориулалт	1 га газрын суурь үнэ /сая.төг/	Итгэлцүүр	1га газрын төлбөр /сая.төг/
1	Гэр бүлийн хамтын хэрэгцээний	14.00	1.0	0.14
2	Худалдаа, бүх төрлийн үйлчилгээ	20.00	1.0	0.20
3	ХАА-н үйлдвэрлэл	12.00	1.0	0.12
4	ХАА-н бусад үйлдвэрлэл	16.00	1.0	0.16

-- 000 --